


展示会・商談会用「商材シート」

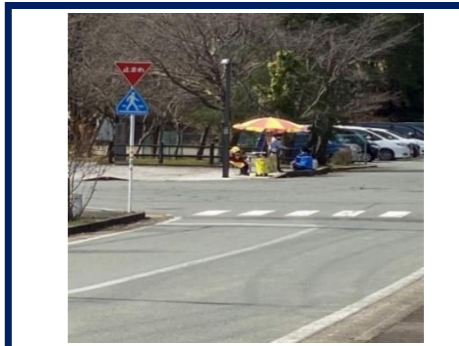
自社の「商品・サービス」

【商品の特性】

1/3

| | | | |
|-----------|---|------|--|
| 商品名 | 児玉冷菓のババヘラアイス | 特長機能 | 秋田でしか食べられなかった秋田のソウルフード「ババヘラアイス」をカップ商品として全国へ展開。 |
| コンセプト | 創業当時と変わらない2色(イチゴとバナナ味)のアイスクリームで、シャーベット状のシャリシャリ感と独特の舌ざわりをそのままお届け致します。 | | |
| いいところ「強み」 | 秋田名物・秋田のソウルフード「児玉冷菓のババヘラアイス」。秋田県内でも売り切れ続出の大人気定番商品です。さっぱりとしていてどこか懐かしい味わいをお楽しみください。 | | |
| 他社との優位性 | 70年以上親しまれている商品歴史と、独特で芸術的な「バラ盛り」が人気です。 | | |





【ターゲット・利用場面・お客様メリット】

| | |
|-------------|--|
| ターゲットお客様は | スーパーマーケット 個人 |
| 利用場面(利用シーン) | 路面販売およびご自宅にて |
| お客様の「メリット」 | おいしい児玉冷菓のババヘラアイスが食べられる。 |
| 地元での「評判」等 | 当社では、創業当時と変らぬ味、風味、食感を守り続けております。創業70年以上発展して来れたのも地元秋田はもちろん県外の観光客の方々の支えがあってこそだと感じております。 |

展示会・商談会用「商材シート」

【企業紹介】

| | |
|-----|----------|
| 会社名 | 株式会社児玉冷菓 |
|-----|----------|

| | | | |
|-----|------|----|--------|
| 従業員 | 25 人 | 売上 | 97 百万円 |
|-----|------|----|--------|

| | |
|------|------|
| 代表者名 | 児玉 滋 |
|------|------|

代表者、社員からのメッセージ(思いなど)

秋田名物の児玉冷菓のババヘラアイスを製造、小売、卸を行っている会社です。どこか懐かしい味わいのイチゴとバナナのアイスは、子供から大人まで皆様に親しまれているソウルフードとなっております。

【所在地・連絡先】

| | |
|-----|-------------------------------|
| 所在地 | 〒 010-0422 秋田県男鹿市角間崎字百目木30 |
|-----|-------------------------------|

| | |
|-----|---|
| URL | http://www.kodama.in.arena.ne.jp |
|-----|---|

| | |
|--------|--|
| 担当者名 | 児玉 勇雅 |
| E-mail | kodama.ice@cup.ocn.ne.jp |
| TEL | 0185-46-2515 |
| FAX | 0185-46-3905 |

自社の「会社概要」

2/3

| | | | |
|--------|------|------|-----|
| 出展カテゴリ | 食品関係 | 出展回数 | 0 回 |
|--------|------|------|-----|

| | |
|-------|--------------|
| 出展商品名 | 児玉冷菓のババヘラアイス |
|-------|--------------|



地域貢献活動や地域とのつながりについて

秋田でしか食べられない名物のババヘラアイスを全国の小売店やスーパーで販売いただけます。またギフト販売もしており、お中元などで喜ばれています。



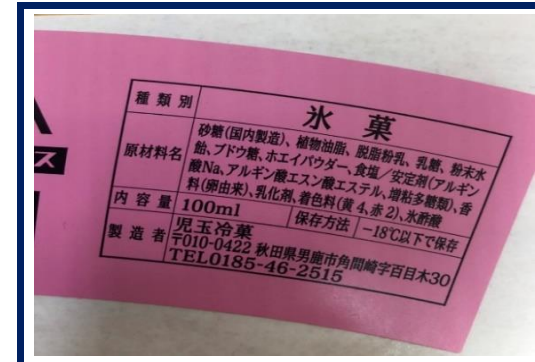
展示会・商談会用「商材シート」

自社の「アピールポイント」

【アピールポイント】及び【生産・製造工程】

3/3

秋田県の名物である児玉冷菓のババヘラアイスです。
 県産のフルーツを使った新商品やバラ盛りカップが大人気です。
 また、イベントやお祭りでパラソルの下でおばあちゃんがヘラでアイスを提供する対面販売も大人気です。



【品質管理情報】

| | |
|------|---|
| 商品検査 | <input checked="" type="checkbox"/> 有 <input type="checkbox"/> 無 <input type="checkbox"/> その他 <具体的内容> 目視による確認 |
|------|---|

| | |
|------|--------------------|
| 衛生管理 | 生産・製造工程の管理 児玉 滋 |
| | 従業員の管理 児玉 滋 |
| | 施設設備の管理 児玉 滋 |

| | |
|------|--------------------------------|
| 危機管理 | 担当者 児玉 勇雅 連絡先 080-2818-6328 |
|------|--------------------------------|

【公的認証・受賞歴】

PL保険

【取引条件等】

都度協議