

展示会・商談会用「商材シート」

自社の「商品・サービス」



1/2

【商品の特性】

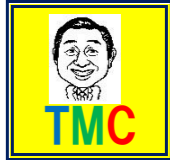
商品名	フラワーアレンジ、花束、ブーケ、ドライフラワー等	特長機能	お客様のご要望に合わせたフラワーアレンジを提案作成致します。
コンセプト	花のある豊かな暮らしのお手伝い		
いいところ「強み」	お客さま目線に立って考える、良心的な価格でデザイン豊富な花束をお作りします。		
他社との優位性	経験豊富な店長がつくる丁寧できれいな仕上がりの花束		

【ターゲット・利用場面・お客様メリット】

ターゲットお客様は	一般顧客、法人
利用場面(利用シーン)	お祝い、お供え、開店祝い、葬儀、退職祝い、記念日、お見舞い等
お客様の「メリット」	当日配達も可能であり、緊急時の対応も快く受け付けております。
地元での「評判」等	創業以来44年続いており、地域の方々に愛されているお花屋さんとして評判を頂いております。

展示会・商談会用「商材シート」

自社の「会社概要」



2/2

【企業紹介】

会社名	有限会社 佐藤花園
-----	-----------

従業員	5 人	売上	10 百万円
-----	-----	----	--------

代表者名	佐藤 将樹
------	-------

代表者、社員からのメッセージ(思いなど)

【所在地・連絡先】

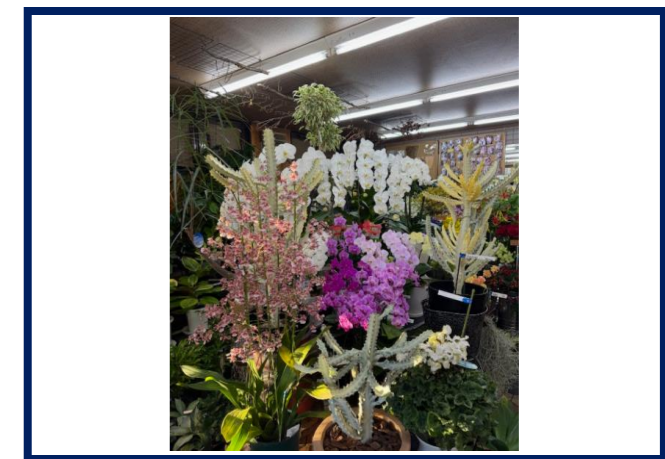
所在地	〒 981-1105 宮城県仙台市太白区西中田7-2-18
-----	----------------------------------

URL	
-----	--

担当者名	佐藤 将樹
E-mail	
TEL	
FAX	

出展カテゴリ		出展回数	回
--------	--	------	---

出展商品名	
-------	--



地域貢献活動や地域とのつながりについて

