

展示会・商談会用「商材シート」


自社の「商品・サービス」




【商品の特性】

1/3

商品名	かすてあん会津葵	特長 機能	「かすてあん会津葵」は山国会津と南蛮文化の融合した商品です。	
コンセプト	国産小麦のみを使ったカステラ種に、北海道小豆の自家製こし餡を入れて焼き上げました。			
いいところ 「強み」	国産の材料にこだわっております。			
他社との 優位性				







【ターゲット・利用場面・お客様メリット】

ターゲット お客様は	
利用場面 (利用シーン)	
お客様の 「メリット」	
地元での 「評判」等	

展示会・商談会用「商材シート」

【企業紹介】

会社名	株式会社会津葵		
従業員	11	人	
売上	54	百万円	
代表者名	五十嵐 康祐		

代表者、社員からのメッセージ(思いなど)

弊社は一貫して、独創の菓子づくりにつとめてまいりました。餡入りカステラの「かすてあん会津葵」をはじめ、御法度打菓子などすべてが会津の城下町文化を背景とした物語のあるお菓子でございます。

【所在地・連絡先】

所在地	〒 965-0873 福島県会津若松市追手町4-18
URL	https://aizuaoi.jp/
担当者名	五十嵐 康祐
E-mail	info@aizuaoi.jp
TEL	0242-26-5555
FAX	0242-26-8999

自社の「会社概要」



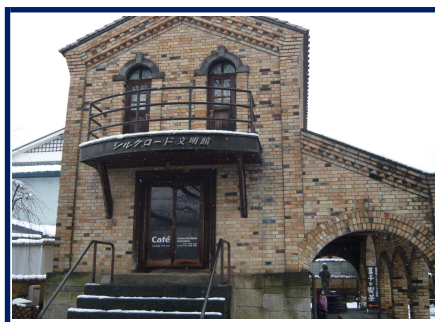
2/3

出展カテゴリ	食品	出展回数	1	回
出展商品名	かすてあん会津葵			



地域貢献活動や地域とのつながりについて

上菓子司会津葵は、会津復古会の商業文化活動を通して、会津ルネッサンスを提唱してまいりました。



展示会・商談会用「商材シート」

自社の「アピールポイント」



【アピールポイント】及び【生産・製造工程】

3/3

会津葵のお菓子は昔ながら製法で、真心込めて手作りしています。



【品質管理情報】

商品検査	<input type="checkbox"/> 有	<input type="checkbox"/> 無	<input type="checkbox"/> その他
	<具体的内容>		
衛生管理	生産・製造工程の管理		
	従業員の管理		
	施設設備の管理		
危機管理	担当者 連絡先		

【公的認証・受賞歴】

--

【取引条件等】

--